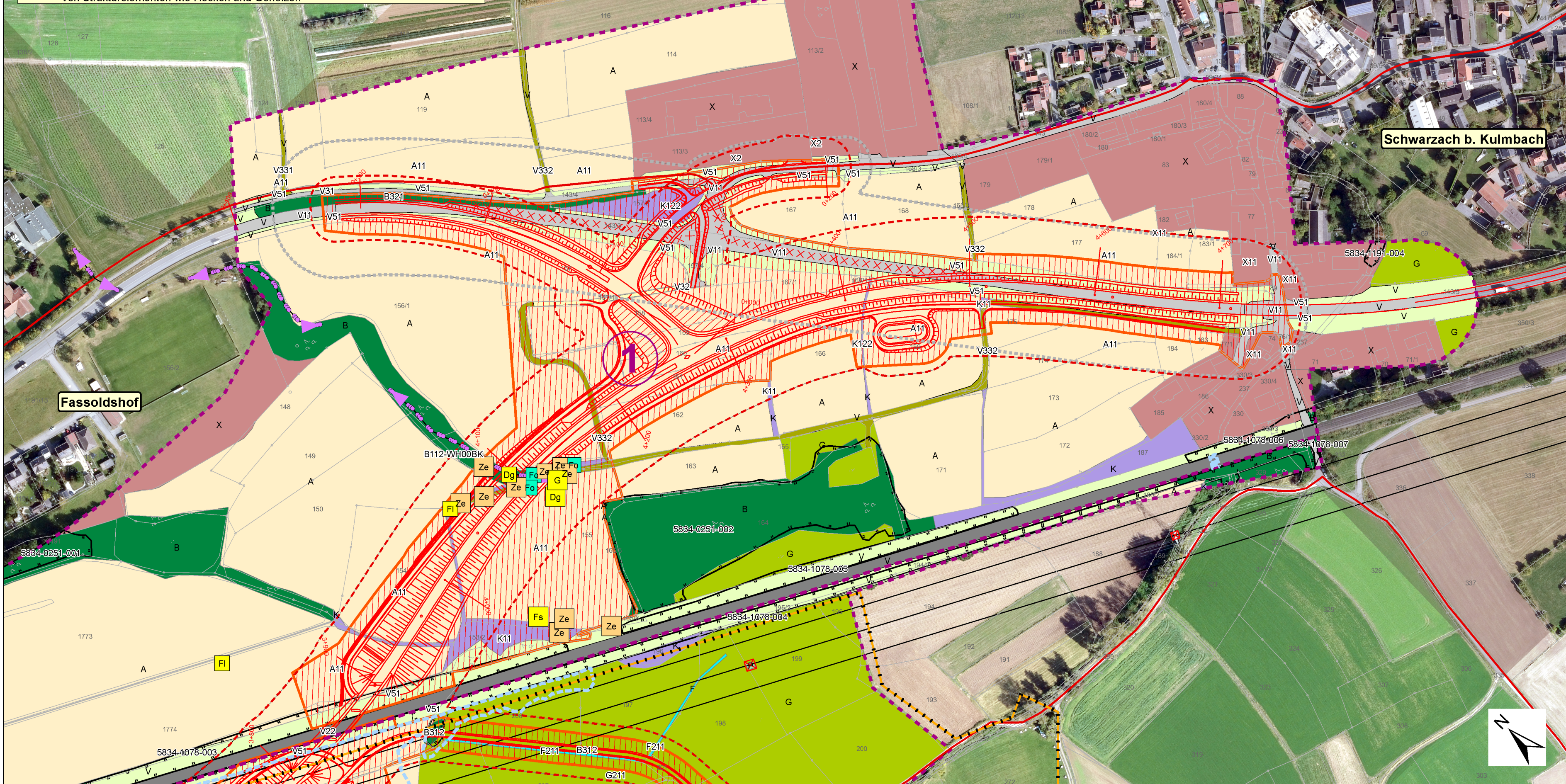


1 Hangbereiche nördlich der Bahnlinie Bamberg - Hof

B	H	Bo	W	K	L
1 B:	Unmittelbare Flächenverluste (Versiegelung, Überbauung, vorübergehende Inanspruchnahme) und mittelbare Beeinträchtigung von Gehölzen, Hecken und Offenlandbereichen und dadurch Beeinträchtigung der Biotopfunktionen im Gebiet				
1 H:	Eingriff in Lebensräume von Vögeln der halboffenen Landschaft Eingriff in Lebensräume der Zauneidechse				
1 Bo:	Verlust allgemeiner Bodenfunktionen durch Versiegelung				
1 W:	Verlust allgemeiner Wasserfunktionen durch Versiegelung				
1 K:	Verlust allgemeiner Klimafunktionen durch Versiegelung				
1 L:	Beeinträchtigung des Landschaftsbildes durch Einschnitte im Hangbereich und Verlust von Strukturelementen wie Hecken und Gehölzen				



2 Mainaue

B	H	Bo	W	K	L
2 B:	Unmittelbare Flächenverluste (Versiegelung, Überbauung, vorübergehende Inanspruchnahme) und mittelbare Beeinträchtigung von Gehölzen, Hecken und Offenlandbereichen und dadurch Beeinträchtigung der Biotopfunktionen im Gebiet				
2 H:	Eingriff in Lebensräume von Feldvögeln, Wiesenbrütern und Vögeln der halboffenen Landschaft Beeinträchtigung von Funktionsbeziehungen von Fledermäusen Eingriff in Lebensräume der Zauneidechse				
2 Bo:	Verlust allgemeiner Bodenfunktionen durch Versiegelung				
2 W:	Beeinträchtigung des Hochwasserabflusses durch Bauwerke im Überschwemmungsbereich				
2 K:	Beeinträchtigung des Kaltluftabflusses im Maintal durch Dämme				
2 L:	Beeinträchtigung des Landschaftsbildes durch hohe Dämme und technische Bauwerke in der Mainaue; Beeinträchtigung von Sichtbeziehungen für Radler auf dem Mainradweg sowie Spaziergänger in der Mainaue				

2 Mainaue

B	H	Bo	W	K	L
2 B:	Unmittelbare Flächenverluste (Versiegelung, Überbauung, vorübergehende Inanspruchnahme) und mittelbare Beeinträchtigung von Gehölzen, Hecken und Offenlandbereichen und dadurch Beeinträchtigung der Biotopfunktionen im Gebiet				
2 H:	Eingriff in Lebensräume von Feldvögeln, Wiesenbrütern und Vögeln der halboffenen Landschaft Beeinträchtigung von Funktionsbeziehungen von Fledermäusen Eingriff in Lebensräume der Zauneidechse				
2 Bo:	Verlust allgemeiner Bodenfunktionen durch Versiegelung				
2 W:	Beeinträchtigung des Hochwasserabflusses durch Bauwerke im Überschwemmungsbereich				
2 K:	Beeinträchtigung des Kaltluftabflusses im Maintal durch Dämme				
2 L:	Beeinträchtigung des Landschaftsbildes durch hohe Dämme und technische Bauwerke in der Mainaue; Beeinträchtigung von Sichtbeziehungen für Radler auf dem Mainradweg sowie Spaziergänger in der Mainaue				

2 Mainaue

B	H	Bo	W	K	L
2 B:	Unmittelbare Flächenverluste (Versiegelung, Überbauung, vorübergehende Inanspruchnahme) und mittelbare Beeinträchtigung von Gehölzen, Hecken und Offenlandbereichen und dadurch Beeinträchtigung der Biotopfunktionen im Gebiet				
2 H:	Eingriff in Lebensräume von Feldvögeln, Wiesenbrütern und Vögeln der halboffenen Landschaft Beeinträchtigung von Funktionsbeziehungen von Fledermäusen Eingriff in Lebensräume der Zauneidechse				
2 Bo:	Verlust allgemeiner Bodenfunktionen durch Versiegelung				
2 W:	Beeinträchtigung des Hochwasserabflusses durch Bauwerke im Überschwemmungsbereich				
2 K:	Beeinträchtigung des Kaltluftabflusses im Maintal durch Dämme				
2 L:	Beeinträchtigung des Landschaftsbildes durch hohe Dämme und technische Bauwerke in der Mainaue; Beeinträchtigung von Sichtbeziehungen für Radler auf dem Mainradweg sowie Spaziergänger in der Mainaue				

Biotopfunktion
gemäß Bayerischer Kompensationsverordnung (BayKompV 2013) im Wirkraum mit Angabe der genauesten Ebene des Karterschlüssels der Biotopwertliste, im weiteren Planungsgebiet Angabe bis zur 2. Gliederungsebene der Biotopwertliste

- Gewässer**
- F Fließgewässer
 - F12 Stark veränderte Fließgewässer
 - F14 Mäßig veränderte Fließgewässer
 - F211 Gräben - naturfern
 - F212 Gräben - mit naturnaher Entwicklung
 - S Stillgewässer
 - S132 Eutrophe Stillgewässer - bedingt naturnah
 - S22 Sonstige naturferne bis künstliche Stillgewässer

- Acker, Grünland, Ruderalfluren, Heiden und Moore**
- A Acker/Felder
 - A11 Intensiv bewirtschaftete Äcker ohne oder mit stark verarmter Segetalvegetation
 - A12 Bewirtschaftete Äcker mit standorttypischer Segetalvegetation (z.B. bei PIK-Maßnahmen für Blühstreifen)
 - G Grünland
 - G11 Intensivgrünland (genutzt)
 - G211 Mäßig extensiv genutztes, artenarmes Grünland
 - G212 Mäßig extensiv genutztes, artenreiches Grünland
 - G213 Artenarmes Extensivgrünland
 - G221 Mäßig artenreiche seggen- oder binsenreiche Feucht- und Nasswiesen (extensiv genutzt)
 - R Röhrichte und Großseggenriede
 - K Ufersäume, Säume, Ruderal- und Staudenfluren (Gras- und Krautfluren)
 - K11 Artenarme Säume und Staudenfluren
 - K122 Mäßig artenreiche Säume und Staudenfluren - frischer bis mäßig trockener Standorte
 - K123 Mäßig artenreiche Säume und Staudenfluren - feuchter bis nasser Standorte
 - K133-GH00BK Artenreiche Säume und Staudenfluren - feuchter bis nasser Standorte
 - O Felsen, Block- und Schutthalden, Geröllfelder, vegetationsfreie / -arme offene Bereiche
 - O822 Block- und Schutthalden und Halden in Aufschüttungsbereichen mit naturnaher Entwicklung
 - O841 Ebeneartige Abbauflächen aus Blöcken, Schutt, Sand, Kies oder bindigem Substrat - naturfern

- Wälder und Gehölzstrukturen**
- B Feldgehölze, Hecken, Gebüsche, Gehölzkulturen
 - B12-WH00BK Mesophile Gebüsche / Hecken
 - B114-WA91E0* Auengebüsche
 - B311 Einzelbäume / Baumreihen / Baumgruppen mit überwiegend einheimischen, standortgerechten Arten - junge Ausprägung
 - B312 Einzelbäume / Baumreihen / Baumgruppen mit überwiegend einheimischen, standortgerechten Arten - mittlere Ausprägung
 - B321 Einzelbäume / Baumreihen / Baumgruppen mit überwiegend gebietsfremden Arten - junge Ausprägung
 - L Laub(misch)wälder (Laubbaumanteil > 50%)
 - L62 Sonstige standortgerechte Laub(misch)wälder - mittlere Ausprägung

- Siedlungsbereich, Industrie-/Gewerbeflächen und Verkehrsanlagen**
- P Freiflächen des Siedlungsbereichs
 - P411 Sonderflächen der Land- und Energiewirtschaft - versiegelt
 - P412 Sonderflächen der Land- und Energiewirtschaft - teilversiegelt
 - P42 Land- und forstwirtschaftliche Lagerflächen
 - P431 Ruderalflächen im Siedlungsbereich, vegetationsarm/-frei
 - P44 Kleingebäude der Land- und Energiewirtschaft
 - X Siedlungsbereich, Industrie-, Gewerbe- und Sondergebiete
 - X11 Dorf-, Kleinsiedlungs- und Wohngebiete
 - X132 Sonstige Siedlungsfläche - Einzelgebäude im Außenbereich
 - X2 Industrie- und Gewerbegebiete
 - V Verkehrsfläche
 - V11 Verkehrsflächen des Straßen- und Flugverkehrs, versiegelt
 - V31 Rad-/Fußwege und Wirtschaftswege, versiegelt
 - V12 Verkehrsflächen des Straßen- und Flugverkehrs, befestigt
 - V32 Rad-/Fußwege und Wirtschaftswege, befestigt
 - V22 Gleisanlagen und Zwischengleisflächen, geschottert (Schottergleise)
 - V331 Rad-/Fußwege und Wirtschaftswege, unbefestigt, nicht bewachsen
 - V332 Rad-/Fußwege und Wirtschaftswege, unbefestigt, bewachsen
 - V51 Grünflächen und Gehölzbestände junger bis mittlerer Ausprägung entlang von Verkehrswegen

- Habitatfunktion**
- Tiere**
- Vögel - Nachweise 2017/2021 (* Nicht-Brutvögel)**
- | | | | | | |
|-----|-------------------|----|------------------|-----|--------------------|
| Blk | Blaukehlchen | Kg | Klappergrasmücke | Rog | Rostgans |
| Bwl | Bruchwasserläufer | Ko | Kormoran | Row | Rohrweihe |
| Dg | Dorngrasmücke | Ku | Kuckuck | Rs | Rauchschwalbe |
| Fl | Feldlerche | M | Mehlschwalbe | Se | Schleiereule |
| Ful | Flussuferläufer | Mb | Mäusebussard | St | Wissenschaftstelze |
| G | Goldammer | N | Nachtgall | Sti | Stieglitz |
| Gg | Gartengrasmücke | P | Pirrol | T | Teichrohrsänger |
| Güs | Grünschenkel | Rm | Rotmilan | Tt | Turmfalke |
| Ha | Bluthänfling | Ro | Rohrhammer | U | Uferschwalbe |
| | | | | Ws | Weißstorch |
- Brutvögel - Nachweise 2013**
- | | | | | | |
|-----|--------------------|----|------------------|-----|--------------------|
| Bp | Baumpieper | Gü | Grünspecht | Ro | Rohrhammer |
| Dg | Dorngrasmücke | H | Hausperling | Row | Rohrweihe |
| Drs | Drosselrohrsänger | Kg | Klappergrasmücke | Su | Wissenschaftstelze |
| Fe | Feldspeiringer | Ki | Kiebitz | St | Sumpfrohrsänger |
| Fl | Feldlerche | Ku | Kuckuck | T | Teichrohrsänger |
| Frp | Flussregentpfeifer | Nt | Neuntöter | Ts | Trauerschnäpper |
| G | Goldammer | Re | Rebhuhn | Wls | Waldläubsänger |
| Gsp | Grauspecht | | | | |

- Wiesenbrüterlebensraum (ASK): Weißstorch, Kiebitz, Flussregentpfeifer, Braunkehlchen, Blaukehlchen (2014)
- Wiesenbrüterlebensraum (ASK): Wachtelkönig (2013)
- Fledermäuse - Nachweise 2013
 - BL Braunes Langohr
 - FF Franzenfledermaus
 - GA Großer Abendsegler
 - KA Kleiner Abendsegler
 - KBa Kleine Bartfledermaus
 - MF Mopsfledermaus
 - RF Rauhaufledermaus
 - WF Wasserfledermaus
 - ZF Zwergfledermaus
 - ZwF Zweifarbfledermaus
- potenzielle Quartierbäume Fledermäuse
- Nachweise Zauneidechse 2017/2019/2021
- Nachweise Zauneidechse 2013
- Insekten - Ameisen der Gattung Formica

- Faunistische Funktionsbeziehungen**
- Bereiche mit hoher Fledermaus-Aktivität

- Wasserfunktionen**
- amtlich festgelegtes Überschwemmungsgebiet

- Landschaftsbildfunktionen / landschaftsgebundene Erholungsfunktionen**
- Rad- und Wanderwege
 - Aussichtspunkt

- Bodenfunktion**
- Biotische Standortfunktion: Alluvialer Talboden der Mainaue (gesamter Bezugsraum 2)

- Klimafunktion**
- Kaltluftentstehungsgebiete: Bezugsraum 1 - Acker- und Grünland
Kaltluftammelgebiete: gesamter Bezugsraum 2

- Bezugsräume**
- Abgrenzung des Bezugsraums
 - 1 Nummerierung des Bezugsraums

- Konfliktkennzeichnung**
- Nr. des Bezugsraums: 1
Bezeichnung des Bezugsraums: B, H, Bo, W, K, L
Funktion im Bezugsraum: Beeinträchtigt, Kompensation durch „B“ mit abgedeckt (§7 Abs.3 BayKompV); wenn Funktion nicht beeinträchtigt, dann „-“

- Funktionskennzeichnungen**
- | | |
|----|---|
| B | Flächenbezogen bewertbare Merkmale und Ausprägungen des Schutzgutes Arten und Lebensräume (§5 Abs. 3 Satz 1 Nr. 1 BayKompV) |
| H | Nicht flächenbezogen bewertbare Merkmale und Ausprägungen des Schutzgutes Arten und Lebensräume (§5 Abs. 3 Satz 1 Nr. 2 BayKompV) |
| Bo | Bodenfunktionen |
| W | Wasserfunktionen |
| K | Klimafunktionen |
| L | Landschaftsbildfunktionen / landschaftsgebundene Erholungsfunktion |

- Technische Planung**
- vorübergehende Inanspruchnahme (Baufeldgrenze)
 - Baufeldflächen
 - Sichtfeldfreilegung
 - Rückbau

- Leitungsschutzzone**
- Leitungsschutzzone
 - Mast mit Nr. 22

- Wirkdistanzen**
- Wirkdistanz Planung
 - Wirkdistanz Bestand

- Schutzgebiete, gesetzlich geschützte Biotope**
- amtlich kartierte Biotope, mit Nummer

Bearbeitung:	Datum	Zeichen
Dipl. Biol. Klaus Demuth	März 2023	SP
gezeichnet	März 2023	PB
geprüft	März 2023	KD
	Nürnberg, den 24.03.2023	

Bearbeitung:	Datum	Zeichen
Wilhelminenstraße 2		
95444 Bayreuth		
gezeichnet		
geprüft		
PSP Nr.:		
Projekt:	B289 Mainrothwind_Fassoldshof	

Bearbeitung:	Datum	Zeichen
Wilhelminenstraße 2		
95444 Bayreuth		
gezeichnet		
geprüft		
PSP Nr.:		
Projekt:	B289 Mainrothwind_Fassoldshof	

Bearbeitung:	Datum	Zeichen
Wilhelminenstraße 2		
95444 Bayreuth		
gezeichnet		
geprüft		
PSP Nr.:		
Projekt:	B289 Mainrothwind_Fassoldshof	

Bearbeitung:	Datum	Zeichen
Wilhelminenstraße 2		
95444 Bayreuth		
gezeichnet		
geprüft		
PSP Nr.:		
Projekt:	B289 Mainrothwind_Fassoldshof	

Bearbeitung:	Datum	Zeichen
Wilhelminenstraße 2		
95444 Bayreuth		
gezeichnet		
geprüft		
PSP Nr.:		
Projekt:	B289 Mainrothwind_Fassoldshof	

Bearbeitung:	Datum	Zeichen
Wilhelminenstraße 2		
95444 Bayreuth		
gezeichnet		
geprüft		
PSP Nr.:		
Projekt:	B289 Mainrothwind_Fassoldshof	

Bearbeitung:	Datum	Zeichen
Wilhelminenstraße 2		
95444 Bayreuth		
gezeichnet		
geprüft		
PSP Nr.:		
Projekt:	B289 Mainrothwind_Fassoldshof	