



Lageplan Ltg. E90

mit Zuwegungen, Baufeldern und Provisorien

Maßnahmen:
 Mast- und Fundamentverstärkungen (Mast Nr. 29, 32, 33, 36);
 Mastverstärkung (Mast Nr. 34);
 Ersatzneubau am gleichen Standort (Mast Nr. 30, 31, 35);
 Ersatzneubau an einem neuen Standort innerhalb der
 Leitungsachse (Mast Nr. 37)
 Windenplatz (Mast Nr. 29, 40)

Maßstab 1 : 2.500

Index	Datum	Gezeichnet	Änderung	Verweis	Maßstab	Format
Quellen: Bayernwerk Netz GmbH; Netzbezugsbereich SFIE; LDBV;		Technische Planung Mast Nr. 29-40 LH-07-E90 mit Datum 13.01.2022			1 : 2.500	
Sträßbergplanung erhalten am 08.03.2022 vom Staatl. Bauamt		Erstellt durch: IKV Bodensee / IKV Netz / IKV Planung / IKV	Genehmigt von:	Erstelldatum: 23.11.2022	Status:	Zählteil: Blatt

bayernwerk netz

Kallmünz, den

IKV Bodensee
 Bayernwerk Netz GmbH
 LV: Bettina Bodenmeier

MARIA WOLF
 Landesplanung GmbH
 81739 München, FRG
 Tel. 089 75791 2200
 Fax 089 75791 2200

Legende

- Freileitungstrasse mit Maststandort und Mastnummer
- Leitungsschutzzone vor Maßnahme (Breite: 35 m)
- Leitungsschutzzone Planung (Breite: 38 m)
- Flurstücksgrenzen mit Nummer
- Planung Straße (Achse)

Maßnahmen

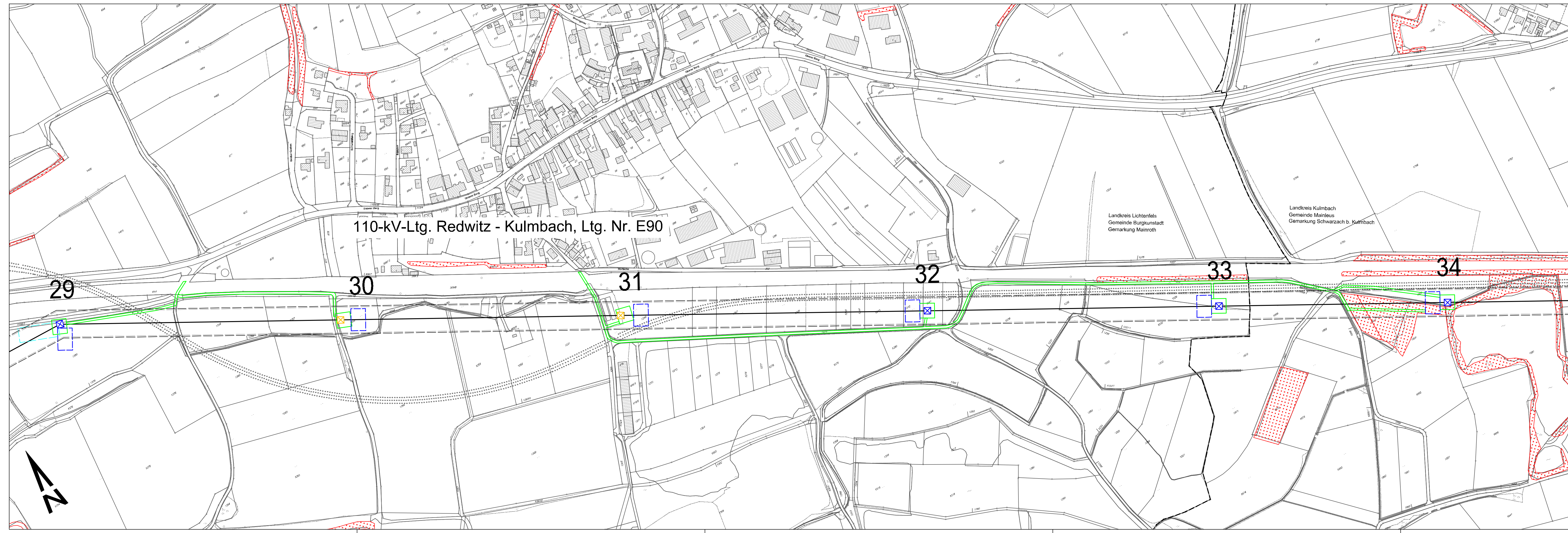
- bestehender Maststandort
- Ersatzneubau an neuem Standort
- Rückbau
- Ersatzneubau am gleichen Standort
- Mast- und Fundamentverstärkung (Mast Nr. 34 nur Mastverstärkung)
- Bereiche für Provisorien
- Trommel- und Windenplatz
- Baufeld, Zuwegung

Schutzgebiete

- Biotop der amtlichen Biotopkartierung

Verwaltungsgrenzen

- Verwaltungsgrenze



110-kV-Ltg. Redwitz - Kulmbach, Ltg. Nr. E90

Landkreis Lichtenfels
 Gemeinde Burgkunstadt
 Gemarkung Mainroth

Landkreis Kulmbach
 Gemeinde Mainleus
 Gemarkung Schwarzach b. Kulmbach

