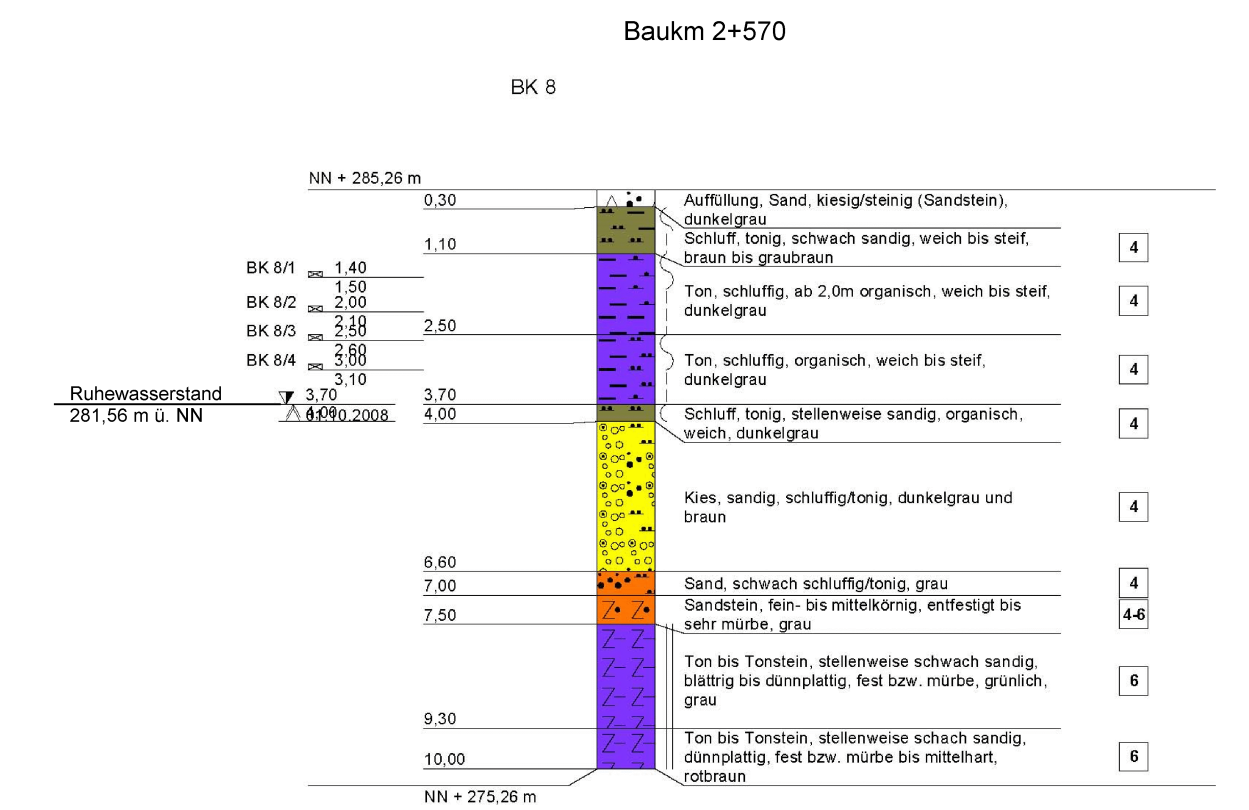
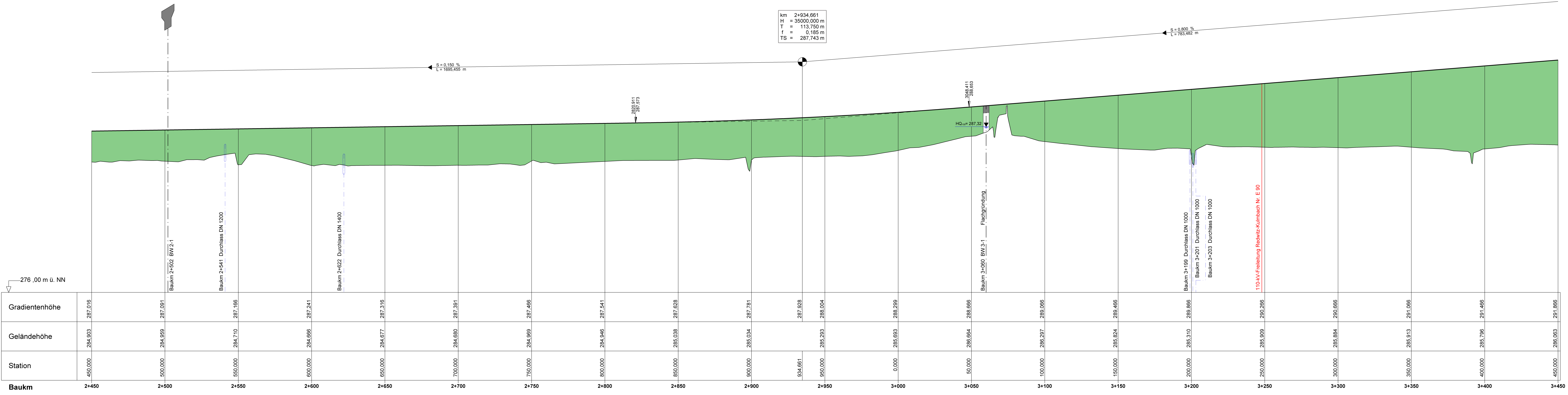
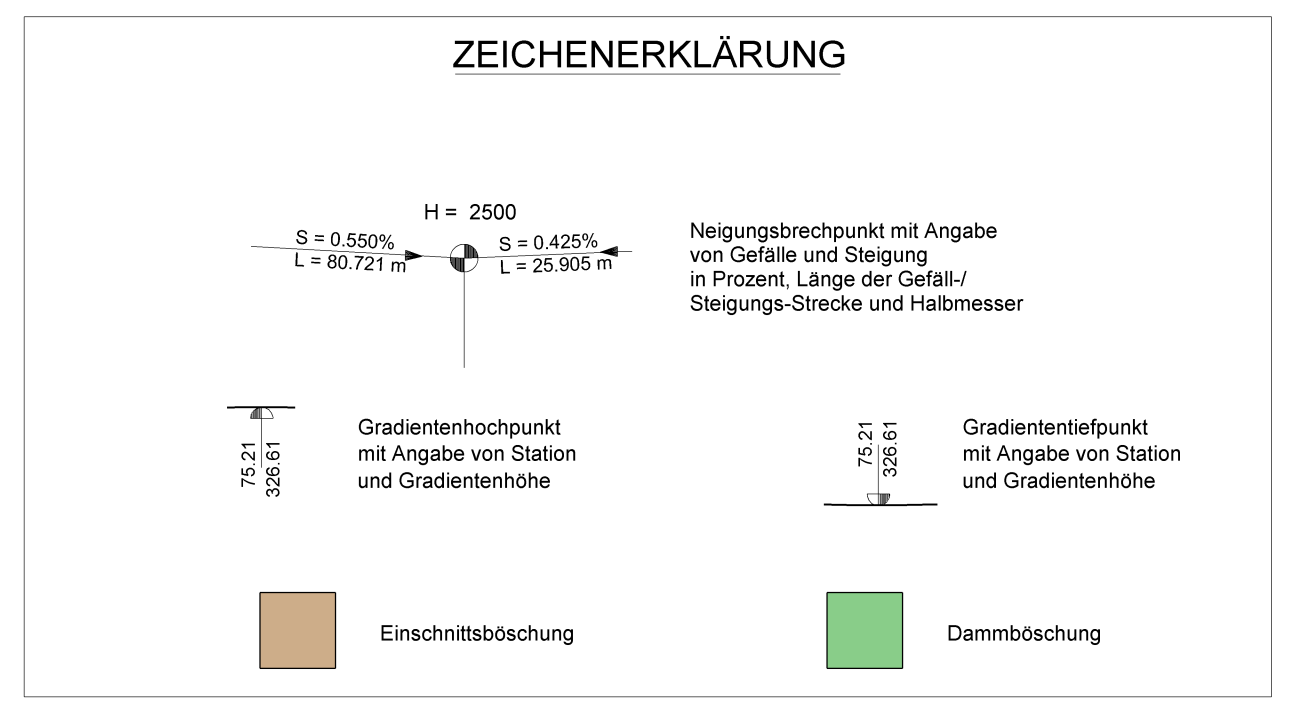
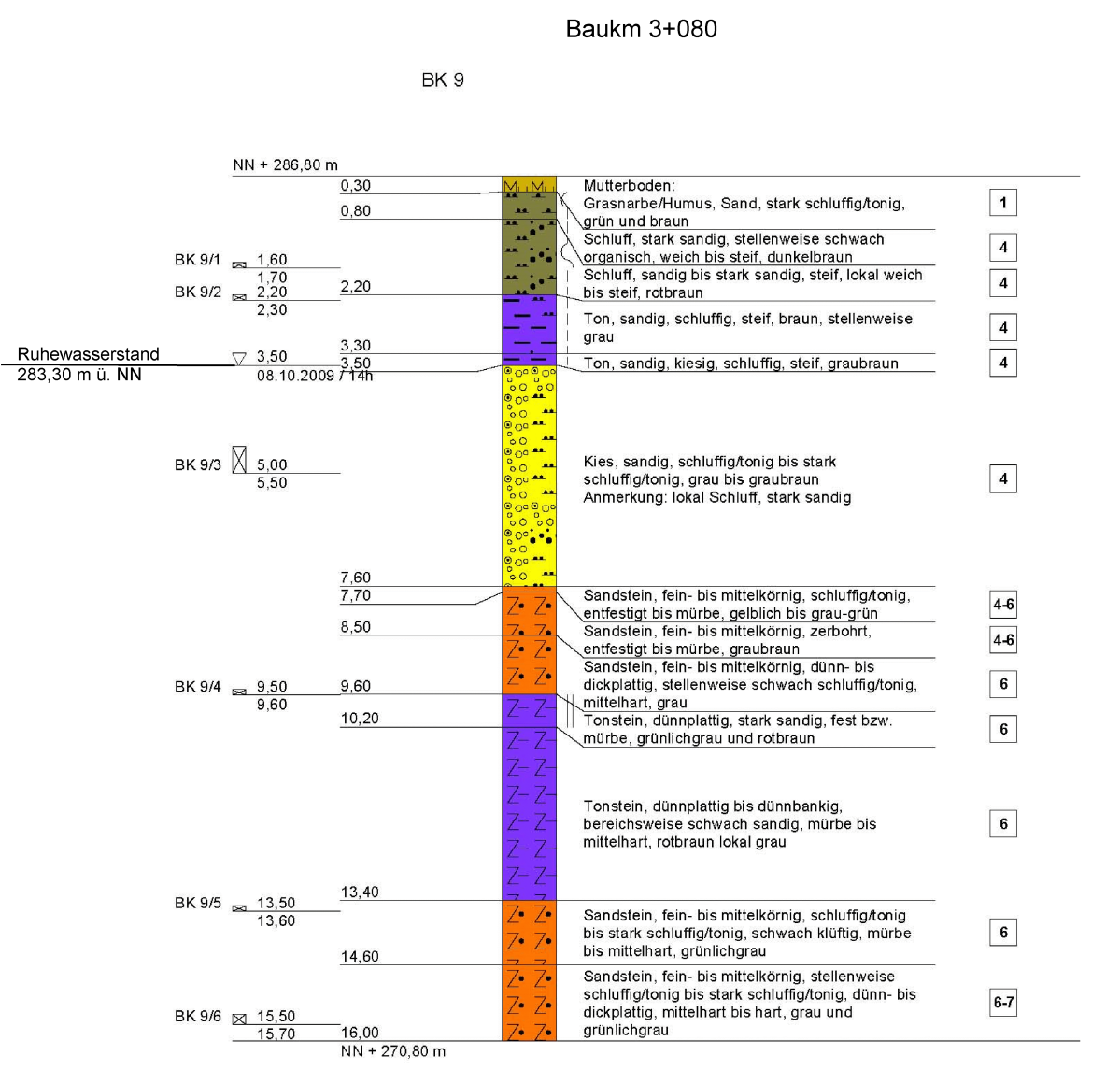


Bauwerk 2-1
 Brücke im Zuge der GVS „Rothwind - Witzmannsberg“
 über die Bahnstrecke 5100 Bamberg - Hof
 und die B 289 westlich Rothwind
Baukm 2+502
 KrW = 75 gon LW = 58,40 m (2 Felder)
 BzG = 10,10 m LH ≥ 5,70 m über DB
 LH ≥ 4,70 m über B 289

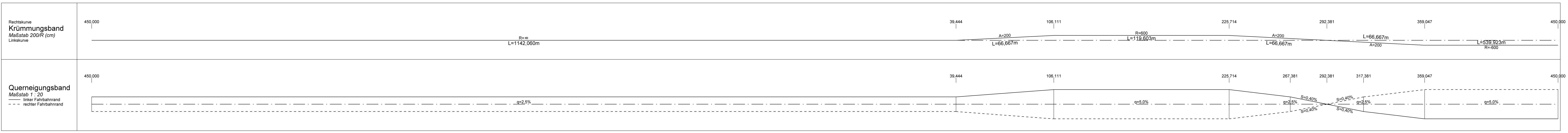


Bauwerk 3-1
 Brücke im Zuge der B 289
 über den Rohrbach
Baukm 3+060
 KrW = 100 gon LW = 3,50 m
 BzG = 11,60 m LH ≥ 1,50 m



km 2+934.661
 H = 35000.000 m
 T = 113.750 m
 f = 0.185 m
 TS = 287.743 m

Baukm	2+450	2+500	2+550	2+600	2+650	2+700	2+750	2+800	2+850	2+900	2+950	3+000	3+050	3+100	3+150	3+200	3+250	3+300	3+350	3+400	3+450	
Gradientenhöhe	287.015	287.091	287.166	287.241	287.316	287.391	287.466	287.541	287.616	287.691	287.766	287.841	287.916	287.991	288.066	288.141	288.216	288.291	288.366	288.441	288.516	288.591
Geländehöhe	284.903	284.959	284.710	284.666	284.677	284.680	284.686	284.946	285.038	285.034	285.293	285.693	285.654	285.297	285.824	285.310	285.909	285.884	285.913	285.796	285.053	285.696
Station	450.000	500.000	550.000	600.000	650.000	700.000	750.000	800.000	850.000	900.000	950.000	0.000	50.000	100.000	150.000	200.000	250.000	300.000	350.000	400.000	450.000	



Staatliches Bauamt Bayreuth
 Wilhelmstraße 2
 95444 Bayreuth
 Tel.: 0921606-0, Fax: 0921606-3810, E-Mail: poststelle@stbaib.bayern.de

Feststellungsentwurf

Straßenbauverwaltung Freistaat Bayern
Staatliches Bauamt Bayreuth
 Straße / Abschn.-Nr. / Station: B 289_340_0.080 - B 289_400_0.433
 PROJIS-Nr.: 09 912584 00

B 289 "(Burgkunstadt) - Kulmbach"
 Ortsumgehung
 Mainroth - Rothwind - Fassoldshof
 Baukm 0+000 - Baukm 4+715

aufgestellt:
 Staatliches Bauamt Bayreuth
 Zeuschel, Ltd. Bauleitender
 Bayreuth, den 31.03.2023

bearbeitet: März 2023, Seyffert
 gezeichnet: März 2023, Hacke
 geprüft: März 2023, Starke
 PSP Nr.:
 Projekt: B289_Mainroth-Rothwind-Fassoldshof_OU

Unterlage / Blatt-Nr.: 6 / 4
Höhenplan B 289
 2+500 - 3+400
 Maßstab: 1 : 1.000 / 100