

Zeichenerklärung

Straßennetz

- Bundesautobahn
- Bundesstraße
- Staatsstraße
- Kreisstraße
- 450 > Abschnittsnummer

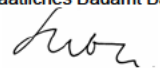
Planung

- Knotenpunkt teilplanfrei

Verwaltung

- Landesgrenze
- Regierungsbezirksgrenze
- Landkreisgrenze

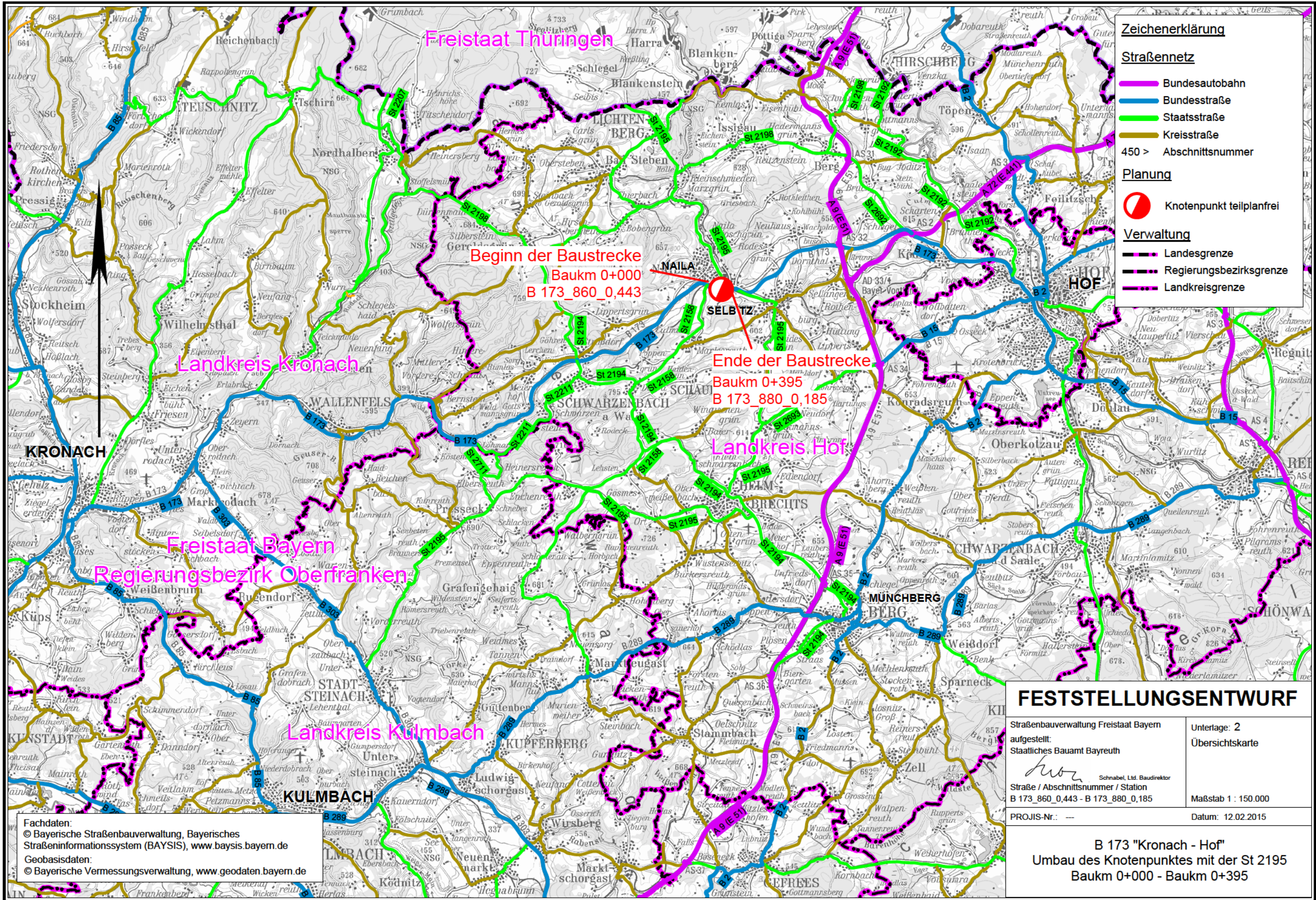
FESTSTELLUNGSENTWURF

Straßenbauverwaltung Freistaat Bayern		Unterlage: 2	
aufgestellt: Staatliches Bauamt Bayreuth		Übersichtskarte	
 Schnabel, Ltd. Baudirektor			
Straße / Abschnittsnummer / Station		Maßstab 1 : 150.000	
B 173_860_0,443 - B 173_880_0,185			
PROJIS-Nr.: --	Datum: 12.02.2015		

B 173 "Kronach - Hof"
 Umbau des Knotenpunktes mit der St 2195
 Baukm 0+000 - Baukm 0+395

Fachdaten:
 © Bayerische Straßenbauverwaltung, Bayerisches Straßeninformationssystem (BAYSIS), www.baysis.bayern.de

Geobasisdaten:
 © Bayerische Vermessungsverwaltung, www.geodaten.bayern.de



Zeichenerklärung

Straßennetz

- Bundesautobahn
- Bundesstraße
- Staatsstraße
- Kreisstraße
- 450 > Abschnittsnummer

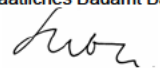
Planung

- Knotenpunkt teilplanfrei

Verwaltung

- Landesgrenze
- Regierungsbezirksgrenze
- Landkreisgrenze

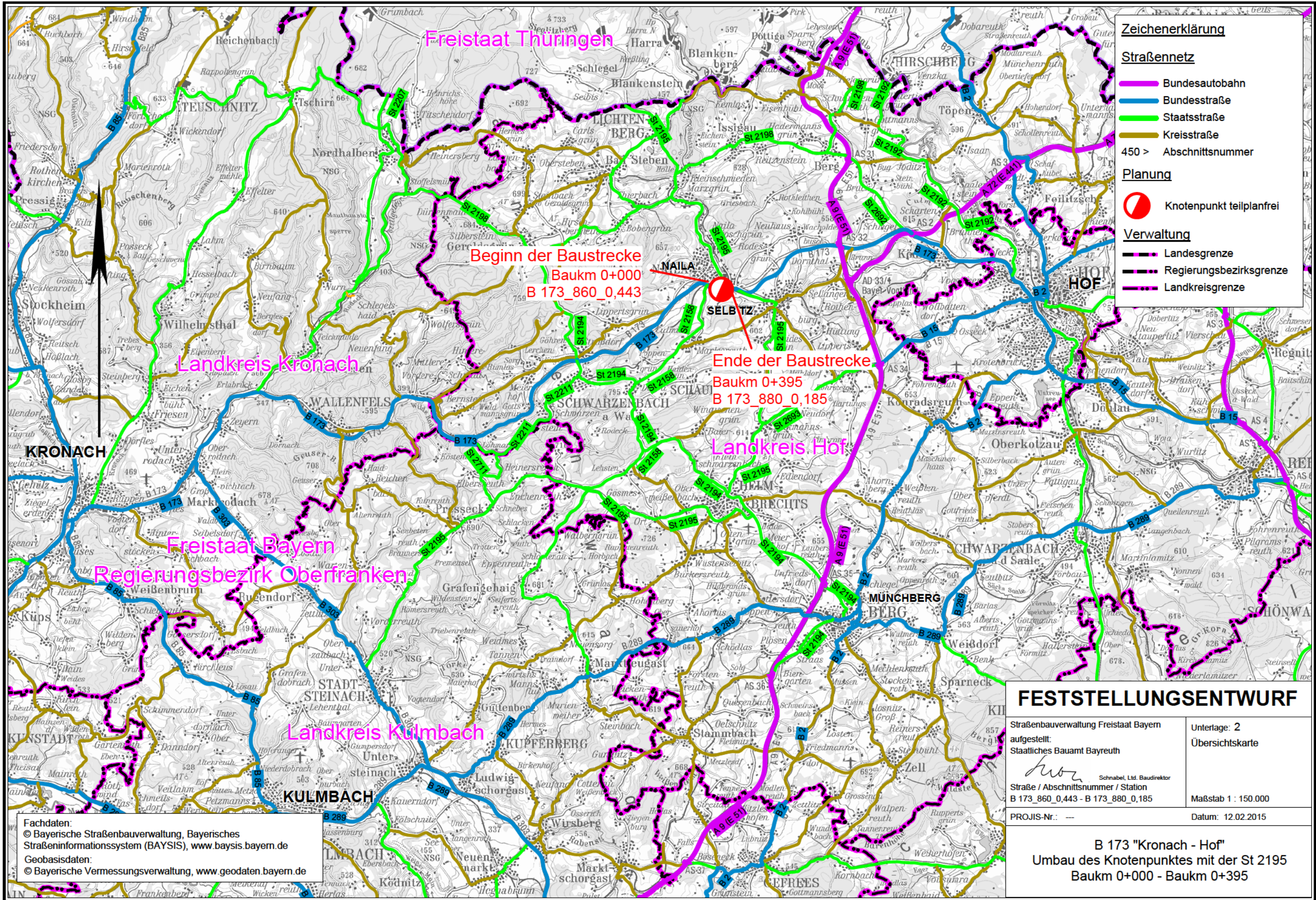
FESTSTELLUNGSENTWURF

Straßenbauverwaltung Freistaat Bayern		Unterlage: 2	
aufgestellt: Staatliches Bauamt Bayreuth		Übersichtskarte	
 Schnabel, Ltd. Baudirektor		Maßstab 1 : 150.000	
Straße / Abschnittsnummer / Station B 173_860_0,443 - B 173_880_0,185		Datum: 12.02.2015	
PROJIS-Nr.: --			

B 173 "Kronach - Hof"
 Umbau des Knotenpunktes mit der St 2195
 Baukm 0+000 - Baukm 0+395

Fachdaten:
 © Bayerische Straßenbauverwaltung, Bayerisches Straßeninformationssystem (BAYSIS), www.baysis.bayern.de

Geobasisdaten:
 © Bayerische Vermessungsverwaltung, www.geodaten.bayern.de



Zeichenerklärung

Straßennetz

- Bundesautobahn
- Bundesstraße
- Staatsstraße
- Kreisstraße
- 450 > Abschnittsnummer

Planung

- Knotenpunkt teilplanfrei

Verwaltung

- Landesgrenze
- Regierungsbezirksgrenze
- Landkreisgrenze

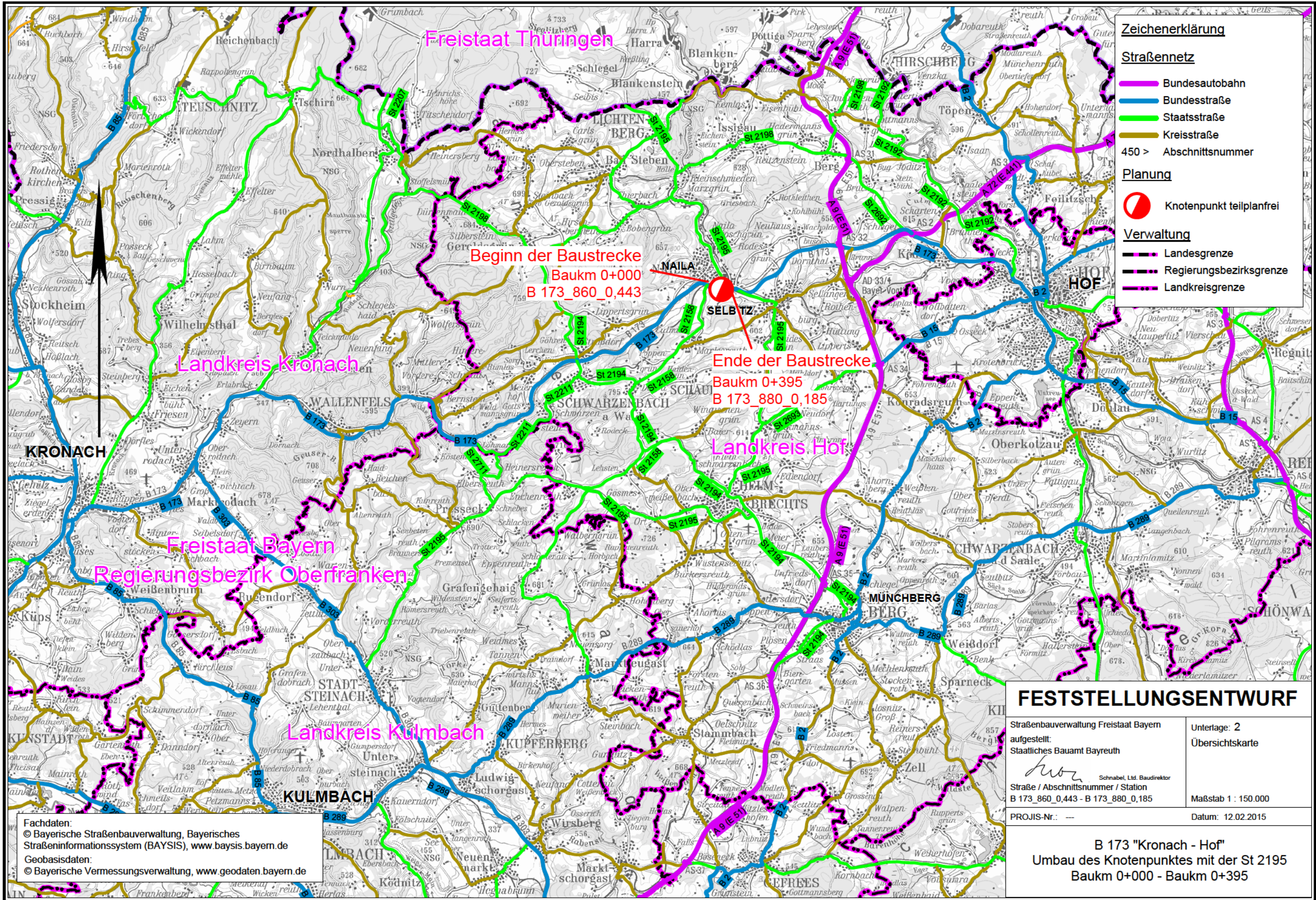
FESTSTELLUNGSENTWURF

Straßenbauverwaltung Freistaat Bayern		Unterlage: 2	
aufgestellt: Staatliches Bauamt Bayreuth		Übersichtskarte	
<i>Schnabel</i>		Schnabel, Ltd. Baudirektor	
Straße / Abschnittsnummer / Station B 173_860_0,443 - B 173_880_0,185		Maßstab 1 : 150.000	
PROJIS-Nr.: —		Datum: 12.02.2015	

B 173 "Kronach - Hof"
 Umbau des Knotenpunktes mit der St 2195
 Baukm 0+000 - Baukm 0+395

Fachdaten:
 © Bayerische Straßenbauverwaltung, Bayerisches Straßeninformationssystem (BAYSIS), www.baysis.bayern.de

Geobasisdaten:
 © Bayerische Vermessungsverwaltung, www.geodaten.bayern.de



Zeichenerklärung

Straßennetz

- Bundesautobahn
- Bundesstraße
- Staatsstraße
- Kreisstraße
- 450 > Abschnittsnummer

Planung

- Knotenpunkt teilplanfrei

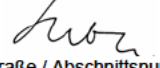
Verwaltung

- Landesgrenze
- Regierungsbezirksgrenze
- Landkreisgrenze

Beginn der Baustrecke
 Baukm 0+000
 B 173_860_0,443

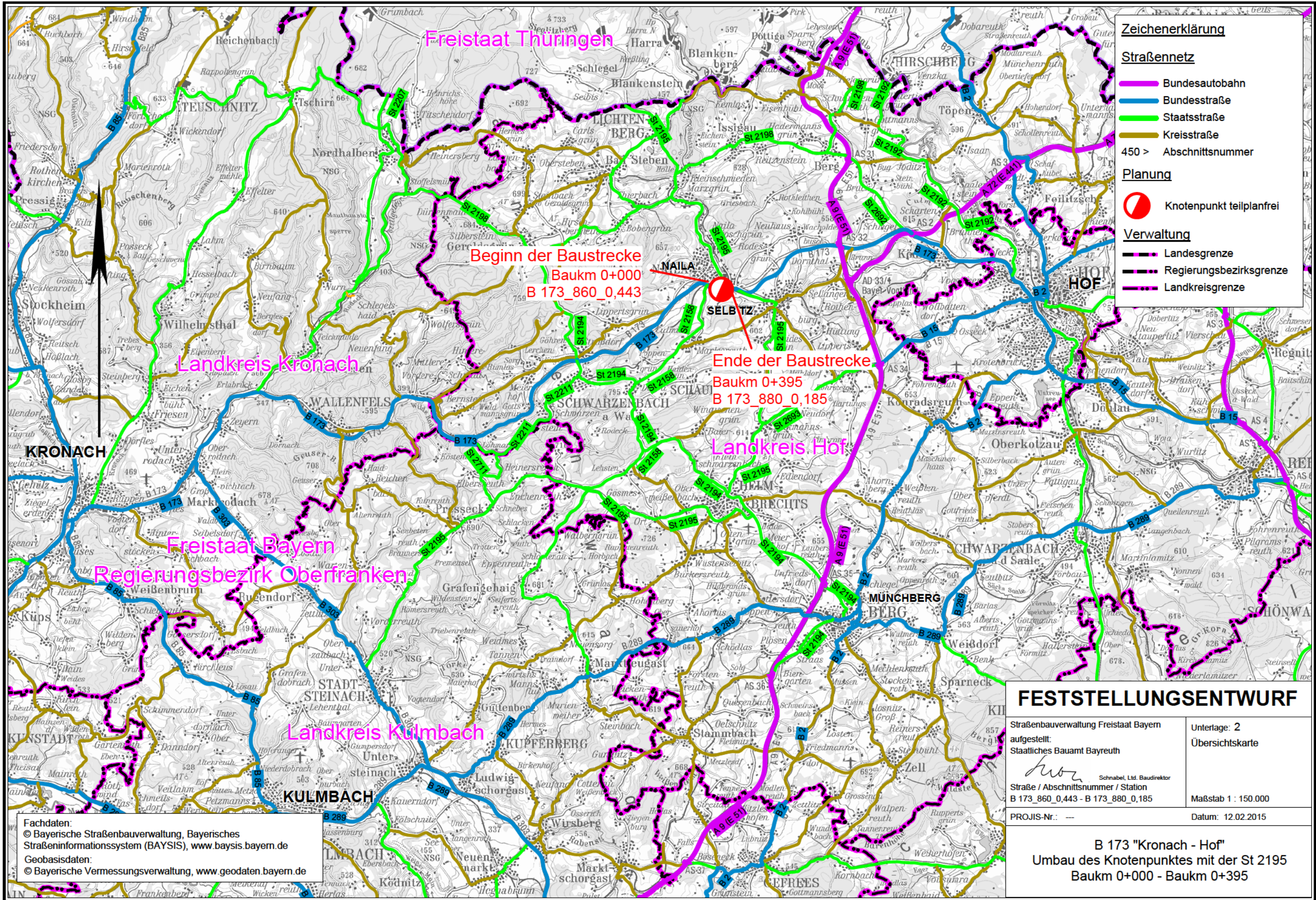
Ende der Baustrecke
 Baukm 0+395
 B 173_880_0,185

FESTSTELLUNGSENTWURF

Straßenbauverwaltung Freistaat Bayern		Unterlage: 2	
aufgestellt: Staatliches Bauamt Bayreuth		Übersichtskarte	
 Schnabel, Ltd. Baudirektor		Maßstab 1 : 150.000	
Straße / Abschnittsnummer / Station B 173_860_0,443 - B 173_880_0,185		Datum: 12.02.2015	
PROJIS-Nr.: --			

Fachdaten:
 © Bayerische Straßenbauverwaltung, Bayerisches Straßeninformationssystem (BAYSIS), www.baysis.bayern.de
Geobasisdaten:
 © Bayerische Vermessungsverwaltung, www.geodaten.bayern.de

B 173 "Kronach - Hof"
 Umbau des Knotenpunktes mit der St 2195
 Baukm 0+000 - Baukm 0+395



Zeichenerklärung

Straßennetz

- Bundesautobahn
- Bundesstraße
- Staatsstraße
- Kreisstraße
- 450 > Abschnittsnummer

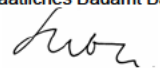
Planung

- Knotenpunkt teilplanfrei

Verwaltung

- Landesgrenze
- Regierungsbezirksgrenze
- Landkreisgrenze

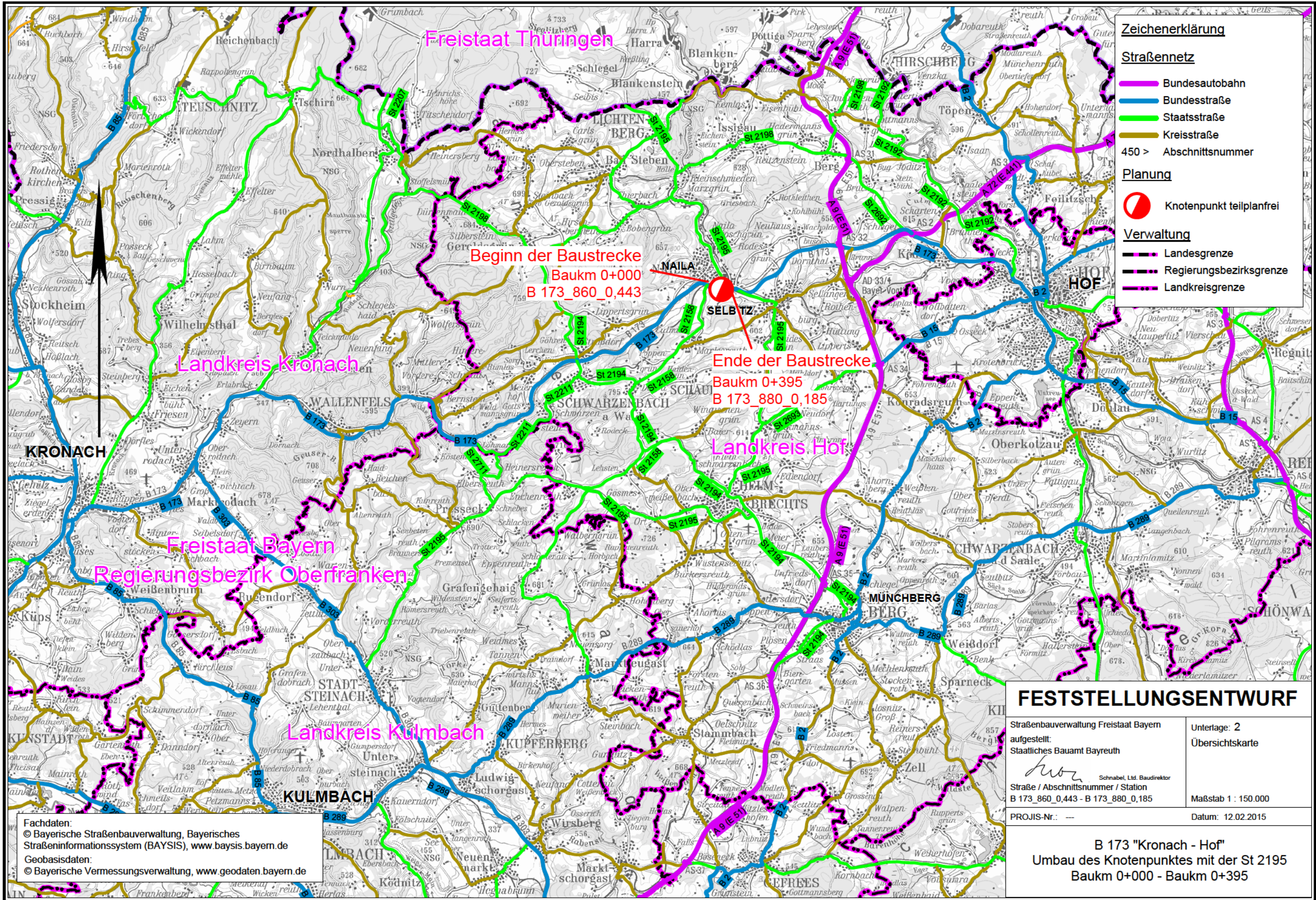
FESTSTELLUNGSENTWURF

Straßenbauverwaltung Freistaat Bayern		Unterlage: 2	
aufgestellt: Staatliches Bauamt Bayreuth		Übersichtskarte	
 Schnabel, Ltd. Baudirektor		Maßstab 1 : 150.000	
Straße / Abschnittsnummer / Station B 173_860_0,443 - B 173_880_0,185		Datum: 12.02.2015	
PROJIS-Nr.: --			

B 173 "Kronach - Hof"
 Umbau des Knotenpunktes mit der St 2195
 Baukm 0+000 - Baukm 0+395

Fachdaten:
 © Bayerische Straßenbauverwaltung, Bayerisches Straßeninformationssystem (BAYSIS), www.baysis.bayern.de

Geobasisdaten:
 © Bayerische Vermessungsverwaltung, www.geodaten.bayern.de



Zeichenerklärung

Straßennetz

- Bundesautobahn
- Bundesstraße
- Staatsstraße
- Kreisstraße
- 450 > Abschnittsnummer

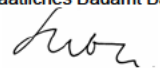
Planung

- Knotenpunkt teilplanfrei

Verwaltung

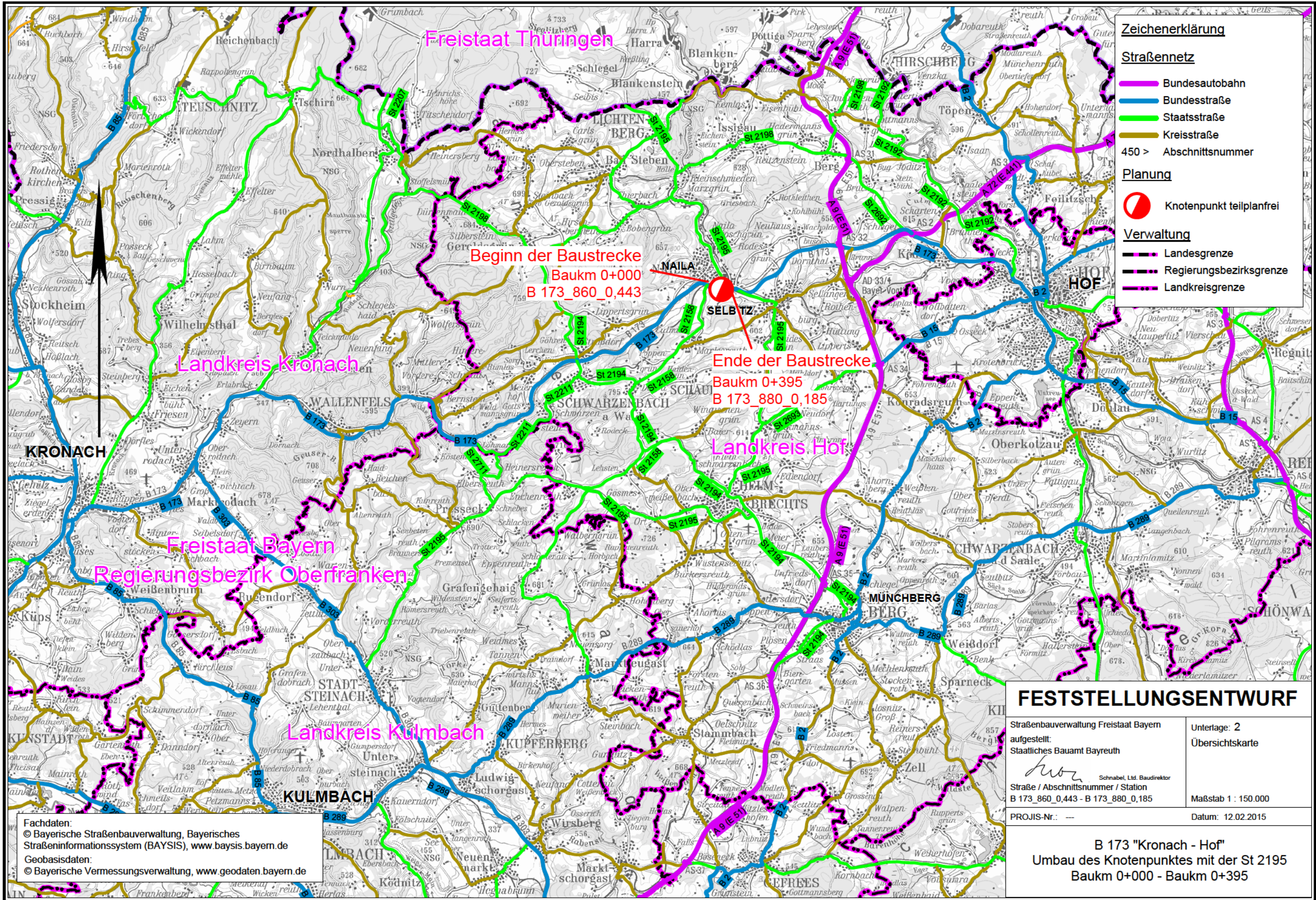
- Landesgrenze
- Regierungsbezirksgrenze
- Landkreisgrenze

FESTSTELLUNGSENTWURF

Straßenbauverwaltung Freistaat Bayern		Unterlage: 2	
aufgestellt: Staatliches Bauamt Bayreuth		Übersichtskarte	
 Schnabel, Ltd. Baudirektor			
Straße / Abschnittsnummer / Station		Maßstab 1 : 150.000	
B 173_860_0,443 - B 173_880_0,185			
PROJIS-Nr.: --	Datum: 12.02.2015		

B 173 "Kronach - Hof"
 Umbau des Knotenpunktes mit der St 2195
 Baukm 0+000 - Baukm 0+395

Fachdaten:
 © Bayerische Straßenbauverwaltung, Bayerisches Straßeninformationssystem (BAYSIS), www.baysis.bayern.de
 Geobasisdaten:
 © Bayerische Vermessungsverwaltung, www.geodaten.bayern.de



Zeichenerklärung

Straßennetz

- Bundesautobahn
- Bundesstraße
- Staatsstraße
- Kreisstraße
- 450 > Abschnittsnummer

Planung

- Knotenpunkt teilplanfrei

Verwaltung

- - - Landesgrenze
- - - Regierungsbezirksgrenze
- - - Landkreisgrenze

Freistaat Thüringen

Beginn der Baustrecke
Baukm 0+000
B 173_860_0,443

Ende der Baustrecke
Baukm 0+395
B 173_880_0,185

Landkreis Kronach

Landkreis Hof

Freistaat Bayern
Regierungsbezirk Oberfranken

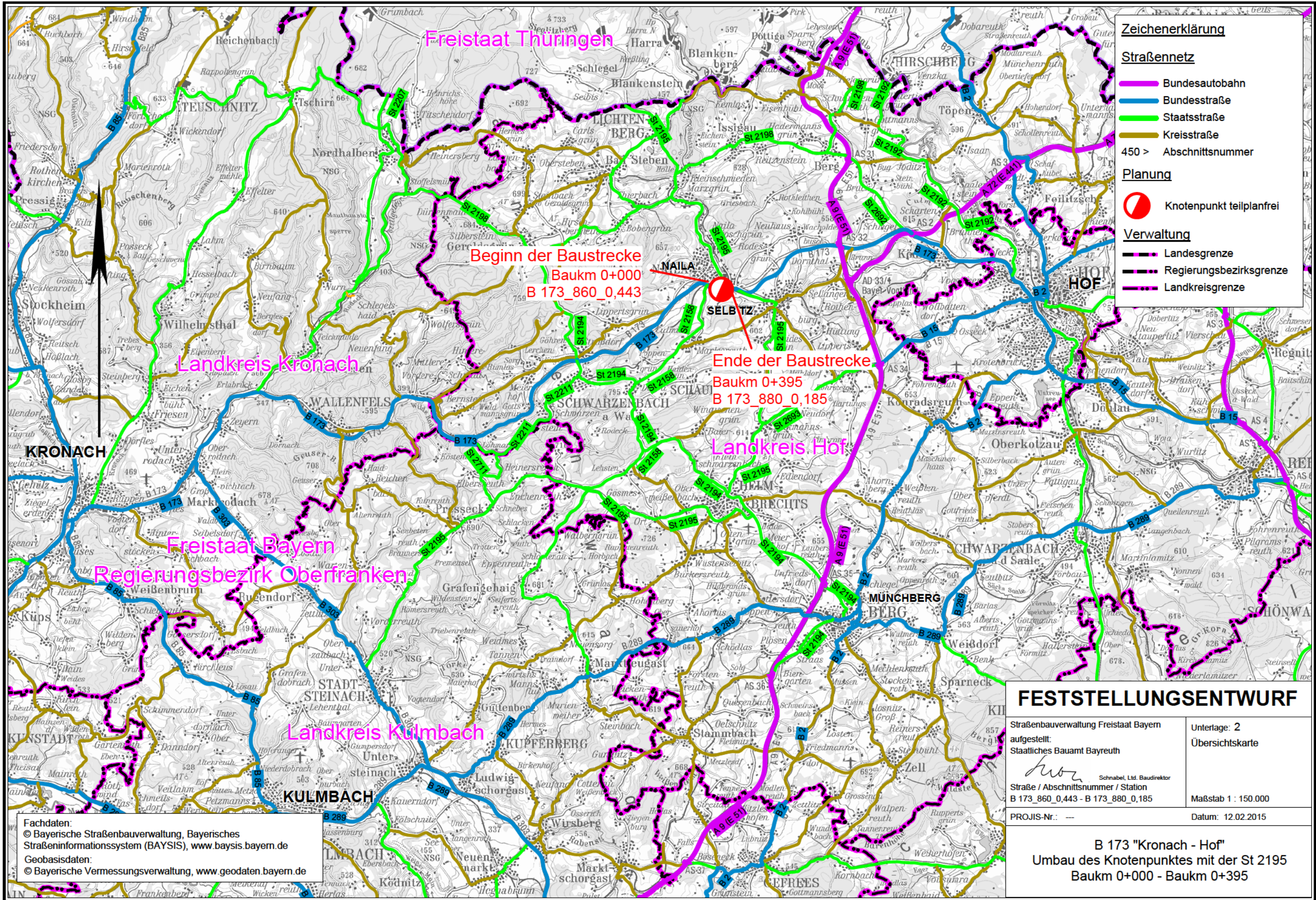
Landkreis Kulmbach

FESTSTELLUNGSENTWURF

Straßenbauverwaltung Freistaat Bayern		Unterlage: 2	
aufgestellt: Staatliches Bauamt Bayreuth		Übersichtskarte	
<i>Schnabel</i>		Schnabel, Ltd. Baudirektor	
Straße / Abschnittsnummer / Station B 173_860_0,443 - B 173_880_0,185		Maßstab 1 : 150.000	
PROJIS-Nr.: —		Datum: 12.02.2015	

Fachdaten:
© Bayerische Straßenbauverwaltung, Bayerisches
Straßeninformationssystem (BAYSIS), www.baysis.bayern.de
Geobasisdaten:
© Bayerische Vermessungsverwaltung, www.geodaten.bayern.de

B 173 "Kronach - Hof"
Umbau des Knotenpunktes mit der St 2195
Baukm 0+000 - Baukm 0+395



Zeichenerklärung

Straßennetz

- Bundesautobahn
- Bundesstraße
- Staatsstraße
- Kreisstraße
- 450 > Abschnittsnummer

Planung

- Knotenpunkt teilplanfrei

Verwaltung

- Landesgrenze
- Regierungsbezirksgrenze
- Landkreisgrenze

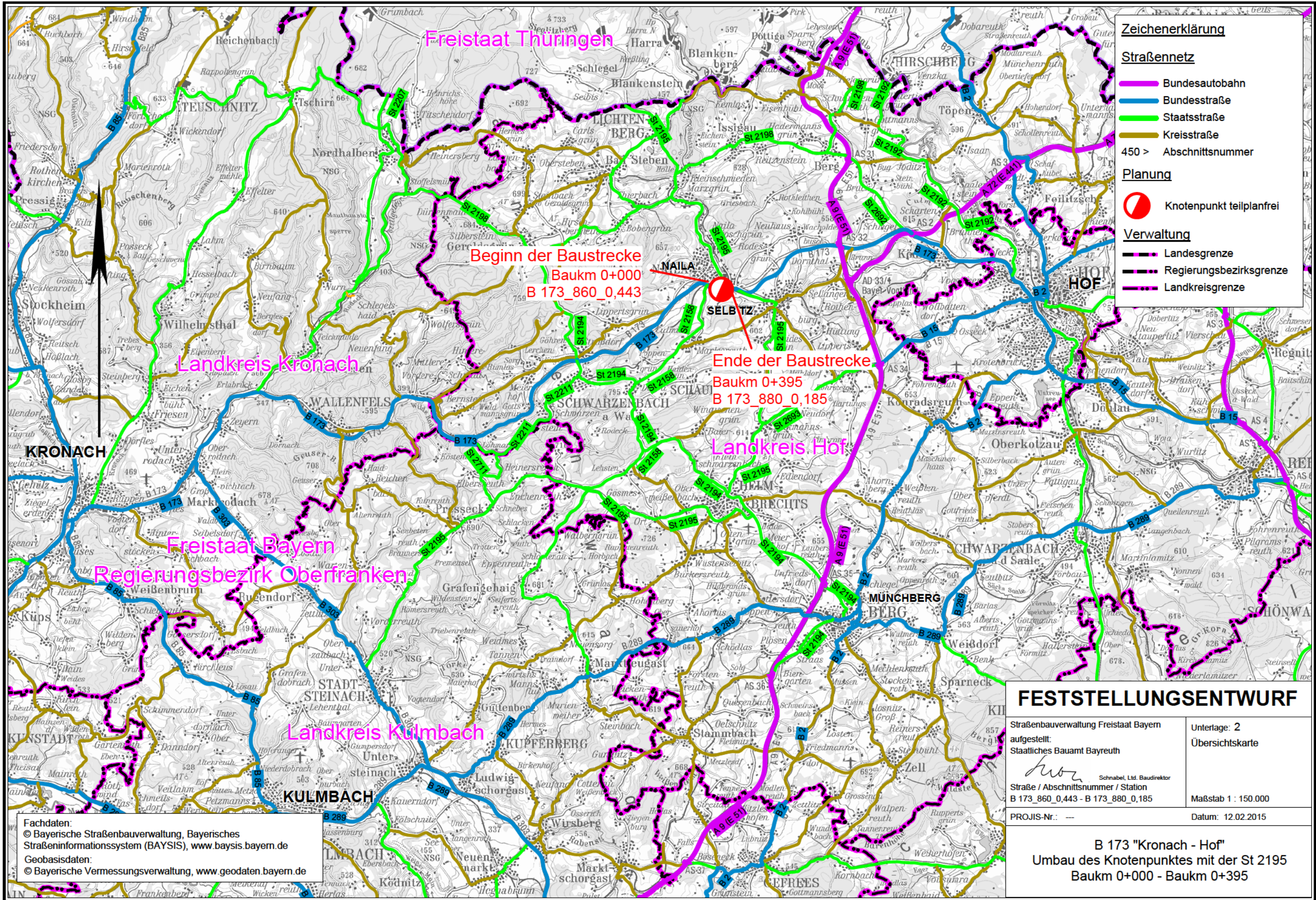
FESTSTELLUNGSENTWURF

Straßenbauverwaltung Freistaat Bayern	Unterlage: 2
aufgestellt: Staatliches Bauamt Bayreuth	Übersichtskarte
<i>Schnabel</i> Schnabel, Ltd. Baudirektor	
Straße / Abschnittsnummer / Station B 173_860_0,443 - B 173_880_0,185	Maßstab 1 : 150.000
PROJIS-Nr.: --	Datum: 12.02.2015

B 173 "Kronach - Hof"
 Umbau des Knotenpunktes mit der St 2195
 Baukm 0+000 - Baukm 0+395

Fachdaten:
 © Bayerische Straßenbauverwaltung, Bayerisches Straßeninformationssystem (BAYSIS), www.baysis.bayern.de

Geobasisdaten:
 © Bayerische Vermessungsverwaltung, www.geodaten.bayern.de



Zeichenerklärung

Straßennetz

- Bundesautobahn
- Bundesstraße
- Staatsstraße
- Kreisstraße
- 450 > Abschnittsnummer

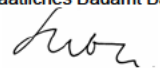
Planung

- Knotenpunkt teilplanfrei

Verwaltung

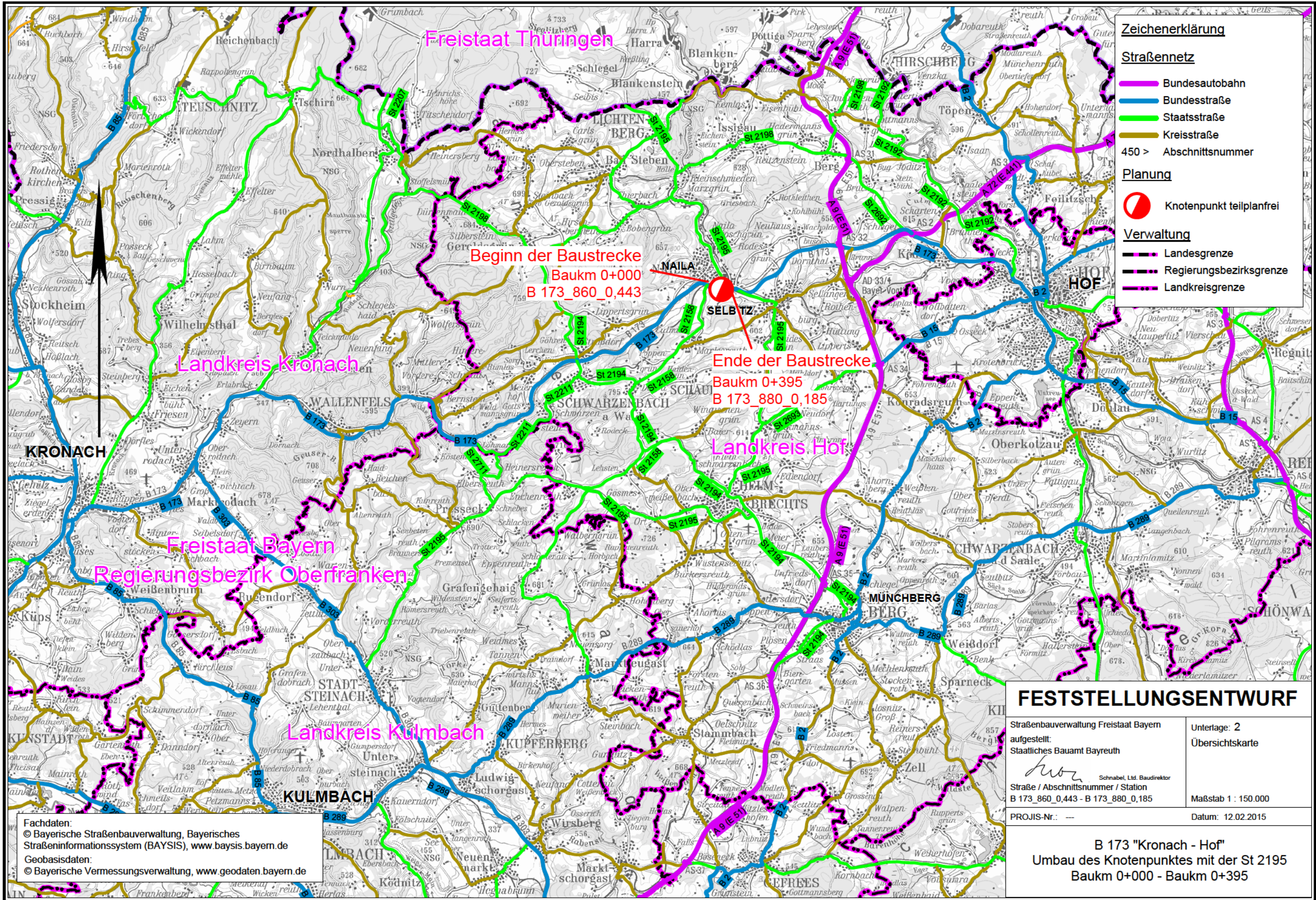
- Landesgrenze
- Regierungsbezirksgrenze
- Landkreisgrenze

FESTSTELLUNGSENTWURF

Straßenbauverwaltung Freistaat Bayern		Unterlage: 2	
aufgestellt:		Übersichtskarte	
Staatliches Bauamt Bayreuth			
 Schnabel, Ltd. Baudirektor			
Straße / Abschnittsnummer / Station		Maßstab 1 : 150.000	
B 173_860_0,443 - B 173_880_0,185			
PROJIS-Nr.: --		Datum: 12.02.2015	

B 173 "Kronach - Hof"
 Umbau des Knotenpunktes mit der St 2195
 Baukm 0+000 - Baukm 0+395

Fachdaten:
 © Bayerische Straßenbauverwaltung, Bayerisches
 Straßeninformationssystem (BAYSIS), www.baysis.bayern.de
 Geobasisdaten:
 © Bayerische Vermessungsverwaltung, www.geodaten.bayern.de



Zeichenerklärung

Straßennetz

- Bundesautobahn
- Bundesstraße
- Staatsstraße
- Kreisstraße
- 450 > Abschnittsnummer

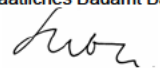
Planung

- Knotenpunkt teilplanfrei

Verwaltung

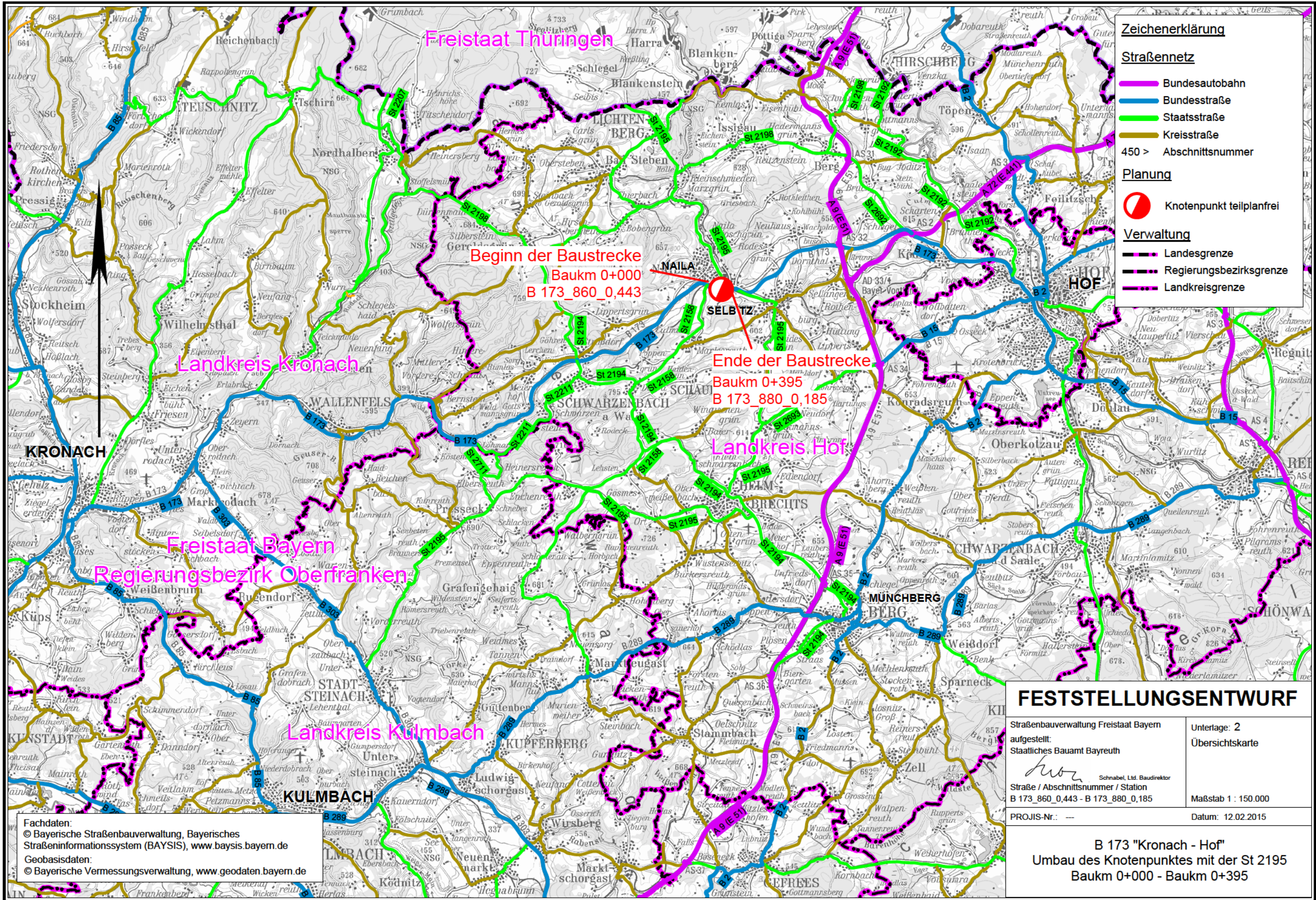
- Landesgrenze
- Regierungsbezirksgrenze
- Landkreisgrenze

FESTSTELLUNGSENTWURF

Straßenbauverwaltung Freistaat Bayern		Unterlage: 2	
aufgestellt: Staatliches Bauamt Bayreuth		Übersichtskarte	
 Schnabel, Ltd. Baudirektor		Maßstab 1 : 150.000	
Straße / Abschnittsnummer / Station B 173_860_0,443 - B 173_880_0,185		Datum: 12.02.2015	
PROJIS-Nr.: --			

B 173 "Kronach - Hof"
 Umbau des Knotenpunktes mit der St 2195
 Baukm 0+000 - Baukm 0+395

Fachdaten:
 © Bayerische Straßenbauverwaltung, Bayerisches Straßeninformationssystem (BAYSIS), www.baysis.bayern.de
 Geobasisdaten:
 © Bayerische Vermessungsverwaltung, www.geodaten.bayern.de



Zeichenerklärung

Straßennetz

- Bundesautobahn
- Bundesstraße
- Staatsstraße
- Kreisstraße
- 450 > Abschnittsnummer

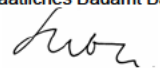
Planung

- Knotenpunkt teilplanfrei

Verwaltung

- Landesgrenze
- Regierungsbezirksgrenze
- Landkreisgrenze

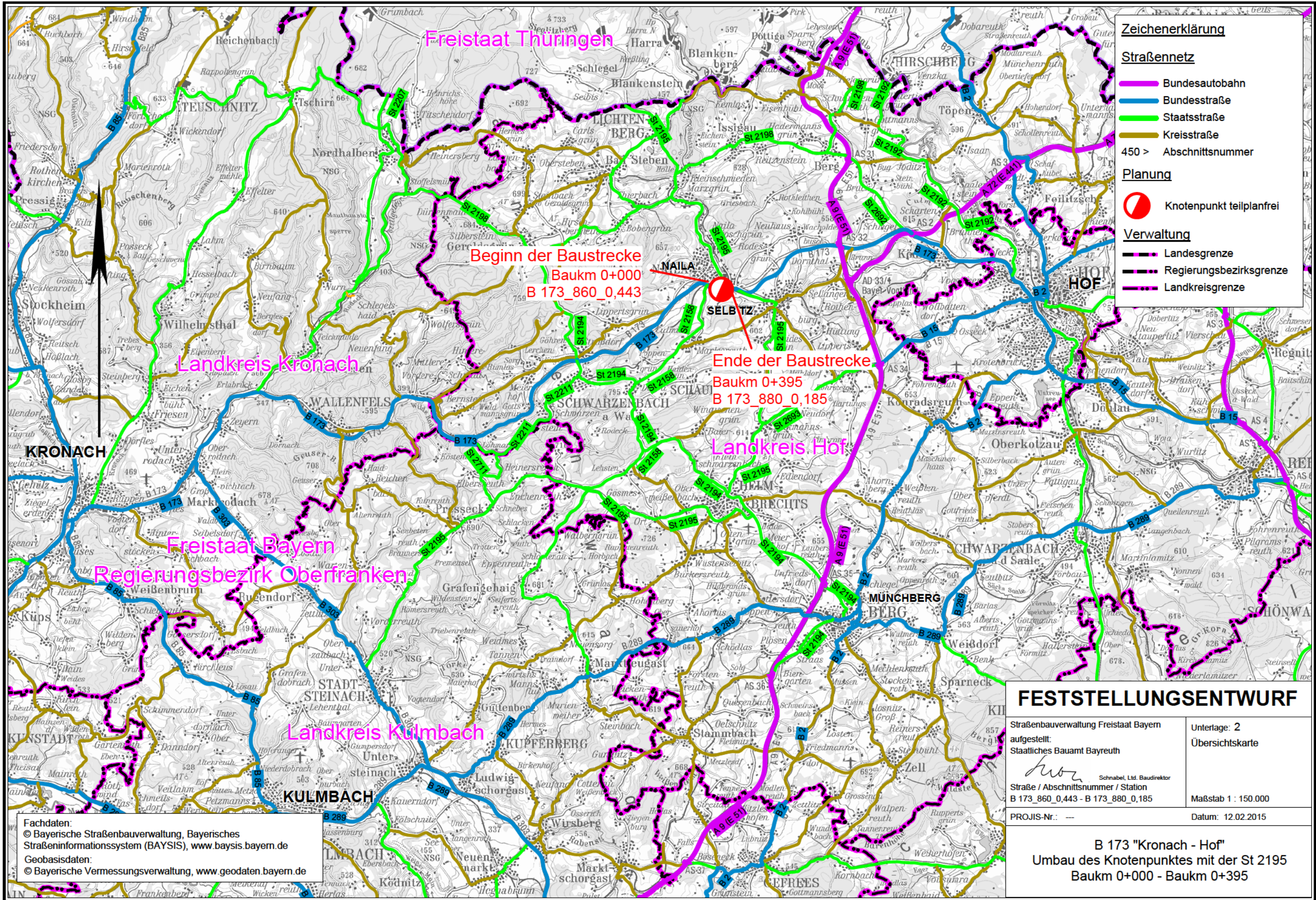
FESTSTELLUNGSENTWURF

Straßenbauverwaltung Freistaat Bayern		Unterlage: 2	
aufgestellt: Staatliches Bauamt Bayreuth		Übersichtskarte	
 Schnabel, Ltd. Baudirektor Straße / Abschnittsnummer / Station B 173_860_0,443 - B 173_880_0,185		Maßstab 1 : 150.000	
PROJIS-Nr.: --		Datum: 12.02.2015	

B 173 "Kronach - Hof"
 Umbau des Knotenpunktes mit der St 2195
 Baukm 0+000 - Baukm 0+395

Fachdaten:
 © Bayerische Straßenbauverwaltung, Bayerisches Straßeninformationssystem (BAYSIS), www.baysis.bayern.de

Geobasisdaten:
 © Bayerische Vermessungsverwaltung, www.geodaten.bayern.de



Zeichenerklärung

Straßennetz

- Bundesautobahn
- Bundesstraße
- Staatsstraße
- Kreisstraße
- 450 > Abschnittsnummer

Planung

- Knotenpunkt teilplanfrei

Verwaltung

- Landesgrenze
- Regierungsbezirksgrenze
- Landkreisgrenze

Freistaat Thüringen

Beginn der Baustrecke
Baukm 0+000
B 173_860_0,443

Ende der Baustrecke
Baukm 0+395
B 173_880_0,185

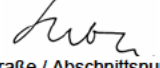
Landkreis Kronach

Landkreis Hof

Freistaat Bayern
Regierungsbezirk Oberfranken

Landkreis Kulmbach

FESTSTELLUNGSENTWURF

Straßenbauverwaltung Freistaat Bayern		Unterlage: 2	
aufgestellt: Staatliches Bauamt Bayreuth		Übersichtskarte	
 Straße / Abschnittsnummer / Station B 173_860_0,443 - B 173_880_0,185		Maßstab 1 : 150.000	
PROJIS-Nr.: --		Datum: 12.02.2015	

Fachdaten:
 © Bayerische Straßenbauverwaltung, Bayerisches
 Straßeninformationssystem (BAYSIS), www.baysis.bayern.de
 Geobasisdaten:
 © Bayerische Vermessungsverwaltung, www.geodaten.bayern.de

B 173 "Kronach - Hof"
 Umbau des Knotenpunktes mit der St 2195
 Baukm 0+000 - Baukm 0+395